

Frage stellen

Unverbindliche Anfrage

## Komfort Camping Safari: Moremi, Chobe & Victoriafälle

Botswana



Die Reise wird durchgeführt vom Reiseveranstalter Colibri Travel



[Frage stellen](#)[Unverbindliche Anfrage](#)

Sie finden in diesem Dokument alle Informationen für unsere Reise "Komfort Camping Safari: Moremi, Chobe & Victoriafälle". Sollte die vorgeschlagene Reise nicht Ihren Vorstellungen entsprechen, dann erstellen wir gerne einen individuellen, maßgeschneiderten Reisevorschlag für Sie. Schreiben Sie uns einfach oder stellen Sie einfach hier eine [individuelle Anfrage](#).

Inhalt:

- **Warum mit Colibri Travel reisen?**
- **Reiseverlauf Preis + Leistungsübersicht**
- **Vorstellung Ihrer Reiseplaner**
- **Informationen zum Reiseland / den Reiseländern**

## WARUM MIT COLIBRI TRAVEL REISEN?

Sie entdecken gerne fremde Länder? Sie möchten Tiere in deren natürlichem Lebensraum beobachten? Sie erleben gerne neue Abenteuer? Dabei möchten Sie keine Pauschalreise entlang des Mainstreams? Dann sind die bei Colibri Travel genau richtig. Die Marke Colibri Travel steht seit mehr als einem Jahrzehnt für einzigartige Tier- und Naturreisen. Durch den Zusammenschluss mit IT'S YOUR TRIP, dem Spezialisten für maßgeschneiderte Reisen, haben wir 2020 herausragende Expertise im Bereich maßgeschneiderte Reisen, nicht nur im Bereich Natur und Tierbeobachtungsbereich sondern auch mit dem Fokus authentische Kulturerlebnisse, ergänzen können. Wir greifen dabei auf Partner in den jeweiligen Reiseländern zurück mit denen wir seit Jahren zusammen arbeiten. Sie profitieren also von der lokalen Expertise in den Reiseländern und unserem erfahrenen Reisetem in Baierbrunn.

### Geheimtipps von Experten vor Ort

Unsere Experten vor Ort sind mit dem Reiseland am besten vertraut, da sie dort leben. Sie kennen die Geschichte und die Kultur des Landes, wodurch sie einen völlig anderen Blick auf die Reiseziele ermöglichen können. Sie wissen, welche Ausflugsziele besonders schön sind, wo man die Tiere am Besten beobachten kann und welche Wege fernab der großen Touristenrouten ein einzigartiges Erlebnis versprechen. Die Experten vor Ort greifen dabei auf jahrelange Erfahrung im Tourismus zurück. Die einzelnen Reisen sind nicht standardisiert zusammengestellt, sondern werden von unseren Partnern in den jeweiligen Ländern geplant und auf ihre Bedürfnisse abgestimmt. Ein weiterer Vorteil ist, dass diejenigen, die Ihre Reise vor Ort durchführen Ihre Reise bereits mitplanen und diese daher genau kennen.

### Service-Team in Baierbrunn

Wir sitzen mit unserem Serviceteam in Baierbrunn, südlich von München. Hier haben wir ein kleines Büro und stehen unseren Direktkunde und Reisebüropartnern bei der Reiseplanung immer gerne zur Verfügung. Sie erreichen uns unter der +49 (0) 89 69393228 oder per Mail unter [info@colibri-travel.de](mailto:info@colibri-travel.de).

Da wir ein kleines Team sind, haben Sie immer Ihren persönlichen Ansprechpartner.

### Warum Ihre Reise uns anvertrauen?

Reisen ist Vertrauenssache! Die Wahl des richtigen Reiseveranstalters fällt mit Sicherheit nicht leicht, schaut man sich die unübersichtliche Zahl der Anbieter – gerade im Internet – an. Man möchte auf Nummer sicher gehen, schließlich sollen es doch die schönsten Tage des Jahres werden oder gar die langersehnte Traumreise, die man nur einmal im Leben macht! Sie verlangen mit Recht, dass sie für Ihr Geld auch eine ordentliche Leistung erhalten, dass Hotel Ihren Wünschen entspricht, die Reiseunterlagen pünktlich und vollständig bei Ihnen ankommen, dass man Ihnen bei Rückfragen schnell und kompetent zur Seite steht. Wir sind Reiseprofis aus Leidenschaft! Auch wenn wir nicht,- oder gerade weil wir nicht zu den Großen der Branche gehören, werden uns immer auf neue höchste Bewertungen hinsichtlich Qualität, Kreativität und Organisation bestätigt. Die Liebe zum Detail, die Begeisterung für Ihr Reiseland, das Verantwortungsbewusstsein und die Vitalität eines jungen und engagierten Teams, sollte einer der Gründe sein, mit uns zu reisen. Fordern Sie uns!

### **Kann man einem kleineren Veranstalter vertrauen?**

Ja! Denn wir bieten Erfahrung und ausgezeichnete Referenzen und Sicherheiten. Es ist Ihr gutes Recht, gründlich die Leistungsfähigkeit zu hinterfragen, Referenzen einzusehen und sich ein umfassendes Bild über das Unternehmen zu machen, welchem Sie die schönste Zeit Ihres Lebens anvertrauen.

### **Starke Partner für Ihre Sicherheit:**

1. Alle unsere Reisen sind durch die leistungsstarke R+V Versicherung abgesichert. Gerne können Sie sich dort über uns informieren.
2. Mit unserer Dachmarke IT'S YOUR TRIP sind wir Mitglied des größten Reisebüroverbands in Deutschland AER. Auch hier können Sie sich auf Wunsch gerne überuns informieren.
3. Sie finden unsere Reisen auf vielen bekannten, renommierten und zuverlässigen Reiseplattformen wie zum Beispiel "Studienreisen.de", "Tripodo", "Journaway" um nur einige zu nennen.

Hier finden Sie auch einige Kundenstimme zu unserer Dachmarke IT'S YOUR TRIP:

#### **Günther V. - Perureise 2013**

Wir waren außerordentlich zufrieden mit der Reisebetreuung, die Flugbuchungen und Bestätigungen liefen im Hintergrund problemlos (da waren wir –zugegeben- manchmal unnötig etwas ungläubig und hektisch). (...) Der Ablauf war super, die Hotels auch, genau unser Geschmack, kleine eher landestyp. Hotels mit Flair . Die Reiseleiter waren alle sehr kompetent, sprachen sehr gut Deutsch, brachten uns die spannende Geschichte der Inka- und Vorinkazeit nahe, konnten uns die gegenwärtige Situation im Land gut erklären, sie gingen auf unsere Wünsche und Interessen ein, alles in allem ein sehr gelungener Urlaub.

#### **Martin H. - Costa Rica 2013**

Wir sind mit dem Reiseprogramm, den Hotels und der Pünktlichkeit sehr zufrieden (...).Die Reiseroute war sehr interessant, ein guter Querschnitt durch das Land, besonders schön war der Endpunkt an der Pazifikküste.

#### **Herbert S. - Perureise 2014**

Als Vielreisender kann ich das durchaus abschätzen – EINE SO PERFEKT ORGANISIERTE TOUR HAB ICH NOCH NIE ERLEBT!! Schwieriges Umfeld, die Führer vor Ort waren erste Klasse, Service weit über Erwartung (bei allen Inlandsflügen waren die Bordkarten in doppelter Ausfertigung am Vorabend an der Hotelrezeption – hab ich noch nie erlebt!!) – und jeder Führer wusste genau und bestens Bescheid, wie es weitergeht. Falls Sie Gelegenheit haben – meinen besten Dank auch an Diego und seinem Team. (Ehrlich gestanden: ich hatte anfänglich schon Bedenken, ob Peru bezüglich Sicherheit und Verlässlichkeit wirklich meine Erwartungen trifft – aber die Organisation dieses Trips war mehr als perfekt!) Bleibt mir nur zu versichern, dass ich meinen Kollegen und reiselustigen Bekannten Ihre Organisation auf das Besten empfehlen kann.

#### **Cornelia R. - Chilereise 2014**

Eine hervorragend organisierte Reise im Süden Chiles, vom ersten Moment bis zur Abreise wurden wir persönlich betreut und auch auf individuelle Wünsche wurde immer direkt eingegangen. Schöne Hotels gepaart mit perfekter Organisation. Die Guides hatten ein extrem breites und interessantes Wissen, so dass jede Exkursion ein Erlebnis war. Wir freuen uns jetzt schon auf die nächsten Südamerikurlaube!

**Timo L. - Myanmar, Thailand 2015**

Ich habe Myanmar und Thailand bereist und war begeistert. Die Guides haben mir wunderschöne Orte abseits der Gruppen gezeigt, man kam sich fast wie ein VIP vor. Die Organisation war perfekt, die Hotels spitze. Vielen Dank!

**Christina D. - Südamerika 2016**

Vielen Dank für eine wunderschöne Südamerikareise bei der wir neben tollen Ländern auch tolle Menschen kennengelernt haben! Danke auch an das supernette und hilfsbereite Team vor Ort und Diego in Peru ganz speziell.

**Alwin S. - Sri Lanka 2020**

(...) Bereits beim Angebot wurde umgehend auf unsere Ideen eingegangen. Natürlich hatten wir Änderungswünsche, die alle zu unserer vollsten Zufriedenheit umgesetzt und berücksichtigt wurden. Genauso reibungslos war der Ablauf in Sri Lanka. Der Fahrer (Mo :) Thank you) war immer pünktlich, das Fahrzeug in einem sehr guten, einwandfreiem Zustand. Wir fühlten uns immer und ausnahmslos in guten Händen. Die Unterkünfte waren einwandfrei, alles so wie wir es ausgewählt und uns vorgestellt haben. Auch alle gebuchten Ausflüge und Aktivitäten klappten problemlos. Unterstützung war außergewöhnlich. Für uns ist klar. Die nächste Reise machen wir über IT'S YOUR TRIP.

**Anne und Wolfgang B. - Indien 2019**

Die gemeinsame Zusammenstellung der Reiseroute entsprach unseren Erwartungen voll. Die gesamte Reise in Indien war ein Genuß. (...) Vielen Dank.

**Anja H.-G. - Ecuador 2018**

Reiseberatung war kompetent und immer erreichbar. Auf besondere Wünsche wurde besonders eingegangen. Uneingeschränkte Empfehlung!

**Stefanie F. - Uganda 2021**

Einfach nur fabelhaft!! Das Team, die Reise, Unterkünfte es war alles perfekt und unsere Vorstellungen wurden noch übertroffen!!!

Weitere Kundenstimmen für unsere Dachmarke IT'S YOUR TRIP finden Sie auf dem Portal Proven Experts: [hier](#).

[Frage stellen](#)[Unverbindliche Anfrage](#)

## REISEVERLAUF

### 1. Tag : Ankunft in Maun

Individuelle Anreise (Flug optional) nach Maun in Botswana, wo Sie gegen Mittag ankommen. Begrüßung am Flughafen und Transfer zur gemütliche Lodge. Die freie Zeit können Sie nutzen, um einen Flug übers Okavango Delta (optional – Anmeldung vorab, ca. 120 € pro Person bei mindestens 3 Teilnehmern, Bezahlung vor Ort in bar) zu unternehmen oder Sie entspannen nach dem Flug einfach in der Lodge. 1 Übernachtung im Mochaba Crossing Camp.

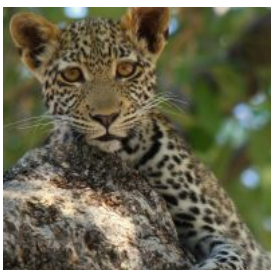
### 2. Tag : Fahrt ins Moremi Game Reserve



Ihr Guide wird Sie um 07:30 Uhr an einem zuvor abgesprochenen Treffpunkt in Maun abholen. Von Maun aus werden Sie Moremi / Khwai durchqueren, welches als eines der besten Wildbeobachtungsgebiete Botswanas gilt. Moremi bietet sowohl Sumpf- als auch Trockenlandschaften. Die nächsten zwei Tage werden Sie die für ihren enormen Wild- und Vogelreichtum bekannte Region erforschen und die Schönheit und Stille der Natur auf sich wirken lassen können. Pirschfahrten am frühen Morgen bei Sonnenaufgang und am späten Nachmittag bis Sonnenuntergang machen die Tage im Moremi / Khwai zu einem unvergesslichen Erlebnis. Übernachtet wird auf privaten Campingplätzen mit en-suite Buschtoilette und Dusche in jedem Zelt. (M, A)

*Maun – Moremi / Khwai: 150 km, 6 Stunden (inklusive Pirschfahrt)*

### 3. Tag : Moremi Game Reserve - Khwai



Auf Pirschfahrten im speziellen Safari-Fahrzeug halten Sie am Morgen und am späten Nachmittag Ausschau nach Elefanten, Büffeln, Giraffen, Zebras, Moor- und Kudu-Antilopen. Die große Säugetier-Dichte lockt auch die Jäger in die Region. Löwen und mit etwas Glück Leopard, Gepard oder afrikanische Wildhunde lassen sich sehen. Während eines Ausfluges mit dem Mokoro (ca. 2,5 Std.), dem traditionellen Einbaumboot, auf einem der Seitenarme des Khwai Flusses beobachten Sie die Tierwelt aus einer anderen Perspektive und genießen diese nahezu lautlose Art der Fortbewegung. F/M/A

#### **4. Tag : Fahrt in den Chobe Nationalpark - Savuti/Zwezwe**

Nach dem Frühstück geht es weiter nach Savuti/Zwezwe in den Chobe Nationalpark mit seiner abwechslungsreichen und atemberaubenden Landschaft. Auf der Suche nach Wildtieren werden Sie die Trockengebiete von Savuti durchqueren, wo Elefantenbullen die Landschaft dominieren (Dauer ca. 5 – 6 Std., ca. 120 km). Savuti ist bekannt für seine große Zahl an Raubtieren. Man findet hier Löwen, Leoparden, Geparden und afrikanische Wildhunde. 2 Übernachtungen auf einem privaten Campingplatz in Savuti. F/M/A

#### **5. Tag : Südlicher Chobe Nationalpark**



Nach einer Trockenperiode von mehr als 30 Jahren führt der Fluss Savuti seit kurzem wieder Wasser. Dieses spannende Phänomen verändert nicht nur die Landschaft maßgeblich, sondern auch die Tierwelt. Große Elefanten-, Büffelherden und andere Tierarten, die bisher aufgrund der Trockenheit im Savutigegend keinen geeigneten Lebensraum vorgefunden hatten, können dort nun regelmäßig beobachtet werden. Sie verbringen den Tag mit ausgiebigen Pirschfahrten. F/M/A

#### **6. Tag : Weiterfahrt zum Chobe River**

Ihre Reise führt Sie weiter nach Norden zum Chobe River (Dauer ca. 5 Std., ca. 170 km), wo Sie entlang des Flussufers auf Pirschfahrt gehen werden und dabei den Rufen des majestätischen Schreiseeadlers lauschen. Das Überschwemmungsgebiet entlang des Chobe ist eine beeindruckende Wildbeobachtungsregion, die große Büffel-, Elefanten- und Zebraherden sowie eine Vielzahl weiterer Pflanzenfresser anlockt. Und dort, wo eine große Anzahl an Beutetieren zuhause ist, sind auch Raubtiere nicht weit. Die Sonnenuntergänge am Chobe River sind spektakulär und bieten ideale Fotomotive. 2 Übernachtungen auf einem privaten Campingplatz nahe dem Chobe River. F/M/A

#### **7. Tag : Chobe River – nördlicher Chobe Nationalpark**



Während Ihres Aufenthaltes im Norden des Chobe Nationalparks unternehmen Sie heute Pirschfahrten, um die Überschwemmungsebene und den nördlichen Teil des Nationalparks zu erkunden. 1967 als erster Nationalpark Botswanas gegründet, verfügt der Chobe über eine reiche Vogelwelt sowie verschiedene Vegetationstypen. F/M/A

### **8. Tag : Fahrt nach Kasane – Victoria Falls**

Die Safari endet offiziell um 12:00 Uhr in Kasane, nach einer Bootstour auf dem Chobe Fluss. Diese Erfahrung ermöglicht es Ihnen Wassertiere und Vögel aus nächster Nähe zu beobachten, die vom Safarifahrzeug aus nur aus der Ferne zu beobachten sind.

Zurück in Kasane, erhalten Sie ein Mittagessen, welches nicht im Preis enthalten ist. Ab 12:15 Uhr kann für Gäste, welche zum Kasane Flughafen oder in umliegende Lodges oder Victoria Falls reisen, ein Transfer arrangiert werden. Falls sie in einer ansässigen Lodges in Kasane übernachten, kann sie Ihr Guide dort absetzen. Wir sind ihnen gern dabei behilflich Unterkünfte, Aktivitäten und Transfers zum Flughafen Kasane oder Lodges in Victoria Falls nach ihrer Tour gegen einen Aufpreis zu buchen. (F)

[Frage stellen](#)[Unverbindliche Anfrage](#)

## PREISE

von - bis	Doppelzimmerpreis p.P.	Einzelzimmerpreis p.P.
04/07/2022 - 11/07/2022	2572 €	2739 €
01/08/2022 - 08/08/2022	2572 €	2739 €
15/08/2022 - 22/08/2022	2572 €	2739 €
26/09/2022 - 03/10/2022	2572 €	2739 €
10/10/2022 - 17/10/2022	2572 €	2739 €

## IM REISEPREIS ENTHALTENE LEISTUNGEN

Unterkunft (in geräumigen Igluzelten mit Campingbetten inklusive Bettwäsche sowie eigener Buschtoilette und Dusche)

alle Transfers und Aktivitäten, die im Reiseplan enthalten sind

alle Mahlzeiten wie angegeben (F – Frühstück, M – Mittagessen, A – Abendessen)

gefiltertes Trinkwasser, Tee/Kaffee, Mineralwasser, alkoholfreie Getränke, einheimische alkoholische Getränke

die Begleitung durch einen professionellen Tourguide, einen Koch und Camp Assistenten

alle Parkgebühren wie angegeben sowie der Transport in speziellen Safarifahrzeugen.

örtlich, Englisch sprechender Driverguide, Koch und Campassistent ab 2. bzw. 3. Tag

örtlich, Deutsch sprechende Reisebegleitung zu ausgewählten Terminen

24 Std. Notfallservice

## IM REISEPREIS NICHT ENTHALTENE REISELEISTUNGEN

Visagebühren für Simbabwe ca. 30 US \$ p. P. bei einfacher Einreise

Reiseversicherungen (eine Auslandsranken- und Unfallversicherung inkl. Flugrettung ist obligatorisch)

übrige Verpflegung, Kaltgetränke und alkoholische Getränke

weitere Exkursionen

Trinkgelder



---

persönliche Ausgaben

Eintritt zu den Victoriafällen auf der Simbabwe Seite ca. 30 US \$ p. P.

Zusatzübernachtung zum Beispiel bei den Victoria Falls

Frage stellen

Unverbindliche Anfrage

## IHRE REISEPLANER

### Ihre Reiseplaner in Baierbrunn

Matthias Ruch

+49 (0) 89 69393228

[info@colibri-travel.de](mailto:info@colibri-travel.de)



**Position:** Geschäftsführer

#### **Beschreibung:**

Ich freue mich, Ihre Reise gemeinsam mit Ihnen zu planen. Mit der Gründung von IT'S YOUR TRIP habe ich meine Leidenschaft fürs Reisen zum Beruf gemacht. Ich selbst habe bereits viele Länder bereist und auf insgesamt 4 Kontinenten gelebt. Ich stehe Ihnen bei Fragen und Wünschen jederzeit gerne zur Verfügung.

Frage stellen

Unverbindliche Anfrage

## REISETIPPS

**Reiseland: Botswana**

### Einreisebestimmungen und Gesundheitshinweise

Lage:

Botswana ist eine Binnenstaat im südlichen Afrika. Es grenzt an die Länder Namibia, Südafrika, Simbabwe und Sambia.

Hauptstadt:

Gaborone (ca. 230.000)

Landessprache:

Setswana und Englisch

Wichtige Städte:

Gaborone, Francistown

Klima:

Botswana hat ein subtropische, kontinentale Halbwüstenklima, das dafür sorgt, dass die Temperaturen ganzjährig warm sind.

Einreisebestimmungen für Deutsche:

Deutsche Staatsangehörige können bei Einreise eine Einreiseerlaubnis für 90 Tage erhalten. Der Pass muss noch mindestens 6 Monate gültig sein.

Seit Oktober 2016 muss für Kinder unter 18 Jahren Original oder beglaubigte Kopie der Geburtsurkunde mitgeführt werden, aus der die Eltern des Kindes hervorgehen. Bei Einreise mit nur einem Elternteil oder anderen Erwachsenen als den Eltern ist eine beglaubigte Vollmacht des anderen Elternteils bzw. des/der Sorgeberechtigten vorzulegen.

Impfungen und Gesundheit:

Vorgeschriebene Impfungen:

Keine, außer Gelbfieber wenn aus einem Gelbfieberepedemieland eingereist wird

Empfohlene Impfungen:

Standardimpfungen, auch Tetanus, Diphtherie, Keuchhusten (Pertussis) sowie gegen ggf. gegen Polio, Mumps, Masern, Röteln (MMR), Influenza und Pneumokokken.

Eine Malariaprophylaxe wird entsprechend der Empfehlungen der Deutschen Gesellschaft für Tropenmedizin und Internationale Gesundheit empfohlen. Ein besonderes Risiko besteht im Norden des Landes während der Regenzeit von November bis Mai. Der rechtzeitige Besuch beim Haus- oder Tropenarzt ist ratsam.

IT'S YOUR TRIP übernimmt für die Aktualität und Vollständigkeit der oben aufgeführten Klima-, Gesundheits- und Einreisebestimmungen keine Gewähr. Abschließende und verbindliche Auskünfte zu Einreisebestimmungen können nur die zuständigen Botschaften und Konsulate der jeweiligen Staaten sowie zu Gesundheitsfragen die zuständigen Gesundheitsämter erteilen. Entsprechende Links finden Sie unter dem Reiter Wichtige Webseiten auf dieser Seite.

### **Unterstützung bei der Visumsbeschaffung:**

Um die Visabeschaffung zu vereinfachen, empfehlen wir die preiswerten Dienstleistungen unseres zuverlässigen Partners visum24®. Die erfahrenen Mitarbeiter von visum24® prüfen Ihre Unterlagen, übernehmen für Sie die Behördengänge und helfen bei Fragen und Unklarheiten gerne weiter. Nachfolgend können Sie die Bestellung vornehmen. Bei Fragen zu dem Thema Visum wenden Sie sich bitte direkt an visum24® (Telefon 030 - 414 004 100, E-Mail: [info@visum24.de](mailto:info@visum24.de)).

[Visumsbeantragung über Visum24](#)